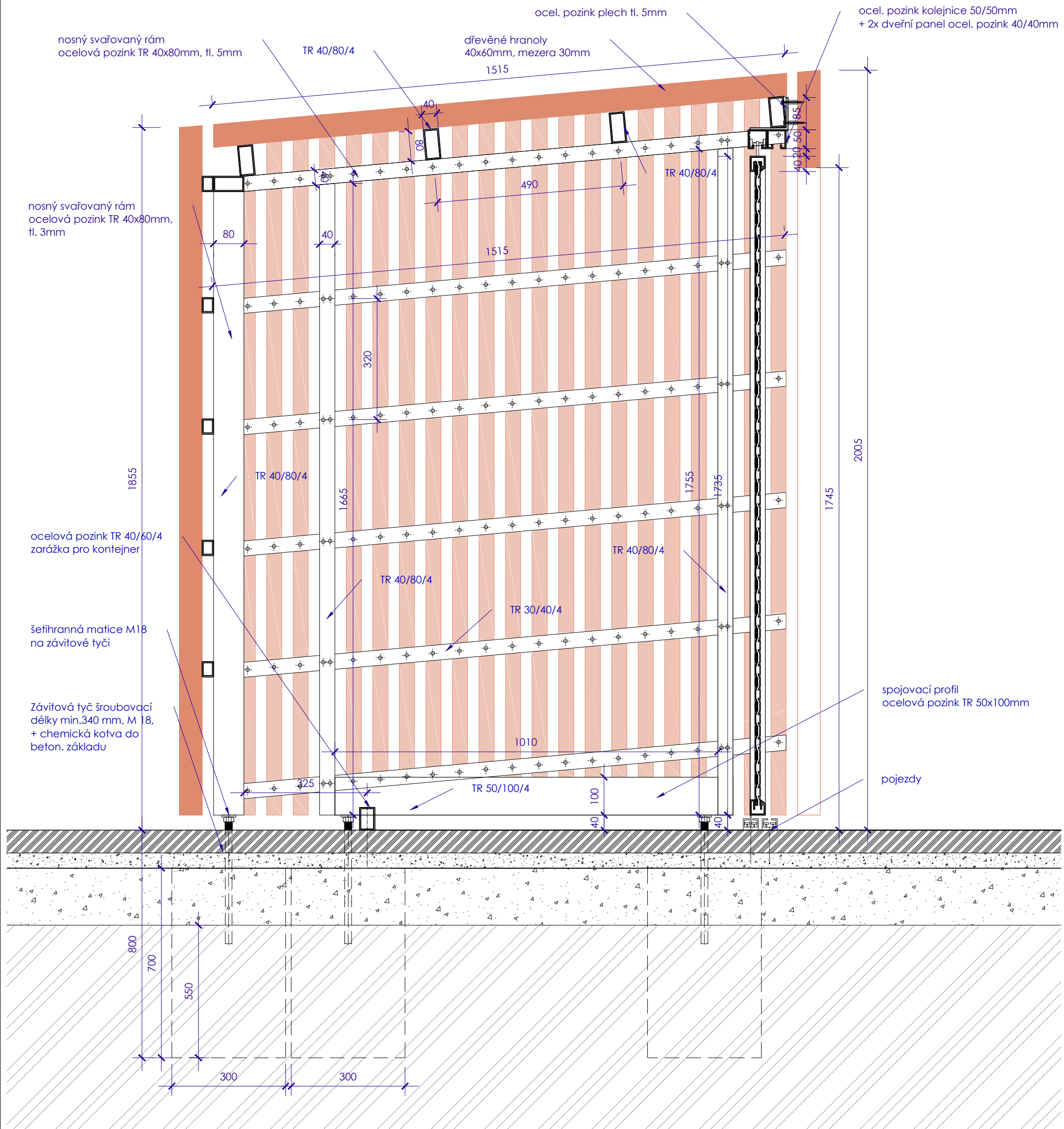



ŘEZ PŘÍČNÝ - PANEL C2'



POZN.: PŘED SAMOTNOU VÝROBOU NUTNO ZPRACOVAT DÍLENSKOU DOKUMENTACI A PŘEDLOŽIT JI K ODSOUHLASENÍ GP!

POZN.: V RÁMCI VÝKOPOVÝCH PRACÍ MUSÍ BÝT PROVEDEN HYDROGEOLOGICKÝ PRŮZKUM A NA ZÁKLADĚ TOHOTO PRŮZKUMU BUDE PROVEDENO UPŘESNĚNÍ ZPŮSOBU ZALOŽENÍ.

POZN.: Návrh předpokládá standardní typ kontejnerů KO pro směsný i tříděný odpad dle DIN 30 700, UNI 9260, EN 840 - objem 1100 litrů, délka 1360 mm, šířka 1220 mm, výška 1462 mm materiál je ekologický - 100% recyklovatelnost kontejnery s kolečky, alternativně stabilní 1,5x1,5 m s hákem a dva zvonové kontejnery na sklo se spodním výsypem. Materiál odolný vůči UV záření, venkovním teplotám. Před zahájením prací bude prověřen počet, typ a způsob vývozu kontejnerů KO.

AKCE	KONTEJNEROVÁ STÁNÍ - KOLÍN		
INVESTOR	 MĚSTO KOLÍN Karlovo náměstí 78, 280 12 Kolín	PARÉ Č.	
STUPEŇ PD	DSP	DATUM 4/2017	
REVIZE		DATUM	
ČÁST PD	D.1.1_Architektonicko-stavební část		
GENERÁLNÍ PROJEKTANT	DONDESIGN s.r.o. Vorašská 2075/2, 140 00 Praha 4 IČ: 290 62 942 DIČ: CZ29062942		
PROJEKTANT ČÁSTI PD	DONDESIGN s.r.o. Vorašská 2075/2, 140 00 Praha 4 IČ: 290 62 942 DIČ: CZ29062942		
PLÁN	UZAMYKATELNÝ MODUL - ŘEZ	MĚŘÍTKO: 1 : 10	VÝKRES Č.: D.1.1.b16